

物件詳細

物件種別	土地
物件種目	売地
所在地	豊田市東広瀬町城下10番地1 外
交通	おいでんバス「広瀬」停 徒歩3分
価格	A区画 1,560万円、C区画 1,490万円
土地面積	A区画 232.64㎡ (70.37坪)、C区画 240.83㎡ (72.85坪)
私道面積	無
地目	宅地、雑種地
都市計画	市街化調整区域
用途地域	無指定
建蔽率	60%
容積率	200%
接道状況	北側約8.0m (県道 島崎豊田線、A・C区画) 東側約5.0m (市道 力石広瀬1号線、C区画)
現況	更地
地勢	平坦
設備	上水道、中部電力、浄化槽、プロパンガス
引渡時期	即時
備考	乗入口設置・排水放流の承認申請・工事を要す。(A区画) 開発審査会基準第18号により一般住宅建築可 豊田市農山村等住宅取得費補助対象地区 合併処理浄化槽設置費補助制度対象区域
建築条件	無
学区	東広瀬小学校 (930m)、石野中学校 (1,730m)
取引態様	仲介 (株式会社 高上住建 愛知県知事免許 (7) 第15171号)

お問い合わせは 販売担当：スギ・クリエイション 杉浦まで。

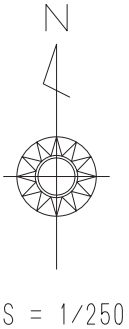
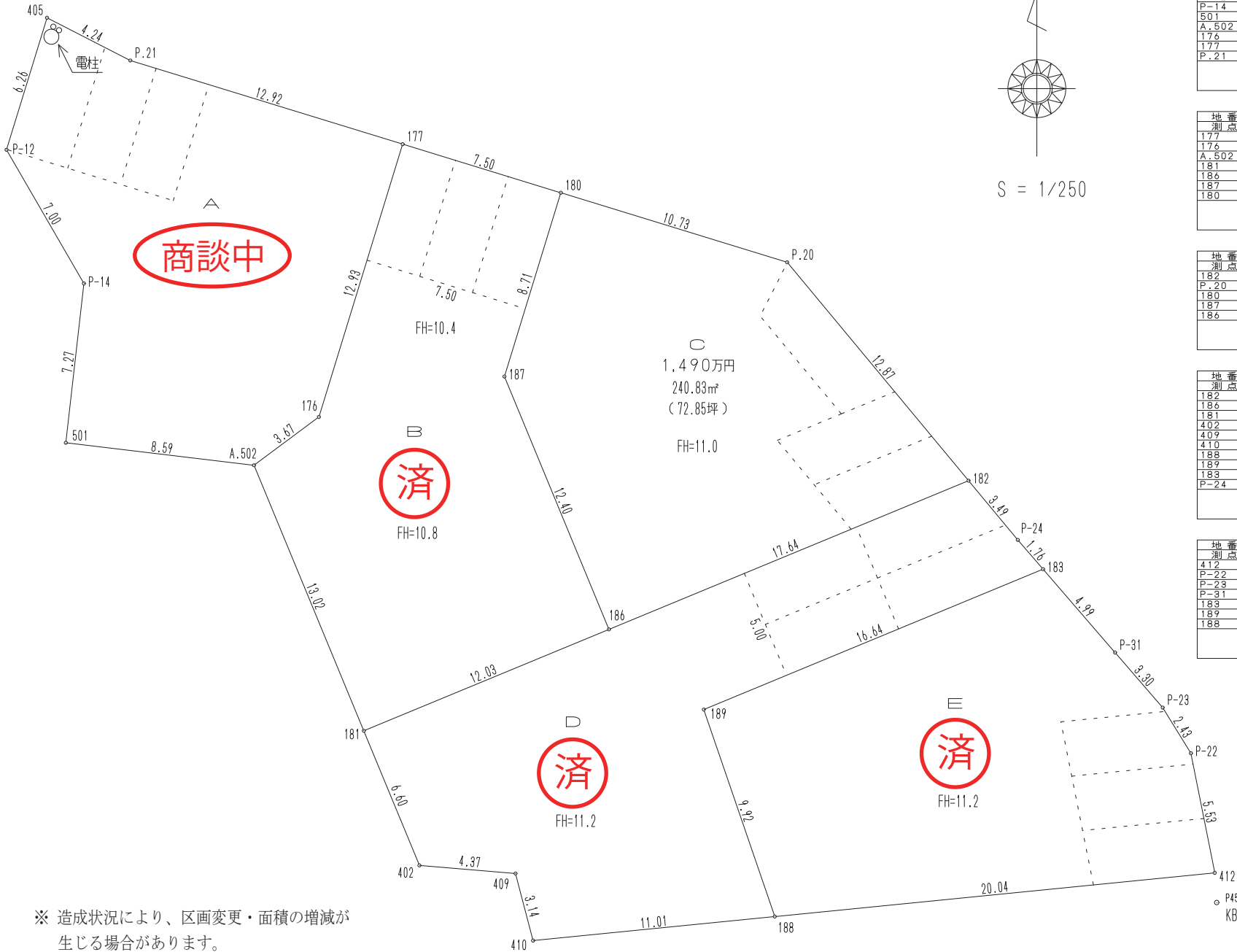
TEL (0565)74-2700

E-mail info@sugi-creation.com



有限会社 スギ・クリエイション
471 0835
豊田市曙町2-58 SC ROOM
T 0565 74 2700
F 0565 74 2300

豊田市東広瀬町城下 地内



座標求積表

地番	A		
測点	X _n	Y _n	(X _{n+1} -X _{n-1})Y _n
405	978.901	1055.821	-4275.019229
P-12	972.918	1053.983	-1289.955320
P-14	966.861	1057.493	-14039.277068
501	959.642	1056.673	-8703.815501
A.502	958.624	1065.203	1249.483119
176	960.815	1068.147	15542.606997
177	973.175	1071.943	17314.023336
P.21	976.967	1059.596	6067.246596
		倍面積	465.042261
		面積	232.6465150
		地積	232.64 ㎡

地番	B		
測点	X _n	Y _n	(X _{n+1} -X _{n-1})Y _n
177	973.175	1071.943	-10888.796924
176	960.815	1068.147	-15542.606997
A.502	958.624	1065.203	-15151.447472
181	946.591	1070.179	-7959.991402
186	951.186	1081.292	17359.061768
187	962.645	1076.554	21301.773998
180	970.973	1079.112	11363.049360
		倍面積	481.678100
		面積	240.8390500
		地積	240.83 ㎡

地番	C		
測点	X _n	Y _n	(X _{n+1} -X _{n-1})Y _n
182	957.927	1071.595	-18583.596924
P.20	967.822	1089.373	-14217.960158
180	970.973	1079.112	-5586.562824
187	962.645	1076.554	-21301.773998
186	951.186	1081.292	-5101.535656
		倍面積	481.678100
		面積	240.8390500
		地積	240.83 ㎡

地番	D		
測点	X _n	Y _n	(X _{n+1} -X _{n-1})Y _n
182	957.927	1077.595	-4450.747725
186	951.186	1081.292	-12257.526112
181	946.591	1070.179	-11444.494226
402	940.492	1072.701	-6936.084666
409	940.125	1077.058	-3669.536606
410	937.085	1077.855	-2103.972960
188	938.173	1088.810	11398.751890
189	947.554	1085.593	17088.319413
183	953.914	1100.974	8463.187138
P-24	955.241	1099.826	4413.601738
		倍面積	501.497884
		面積	250.7489420
		地積	250.74 ㎡

地番	E		
測点	X _n	Y _n	(X _{n+1} -X _{n-1})Y _n
412	940.155	1108.756	8205.903156
P-22	945.574	1107.673	8293.147751
P-23	947.642	1106.394	5050.688610
P-31	950.139	1104.236	6925.768192
183	953.914	1100.974	-2846.017790
189	947.554	1085.593	-17088.319413
188	938.173	1088.810	-8056.105190
		倍面積	485.065319
		面積	242.5326580
		地積	242.53 ㎡

※ 造成状況により、区画変更・面積の増減が生じる場合があります。





西広瀬町

八劔神社

西前

市場

登り

東広瀬町

サークルK

ウメムラ設備

生田商店

柳患庵

三宅精工

スバルショップ広瀬広瀬モータース

近藤建設工業

矢作川
西瀬町

大屋敷

広瀬やな

東広瀬町

旅館広瀬屋

東広瀬城址

市立東広瀬こども園

伊奈美容室

佐藤医院

城下

355

物件

瀬町

老人ホーム石野の里

広瀬建具店

下切公民館

マ

金泉寺

大手

A区画



C区画

